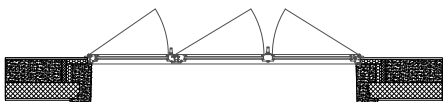
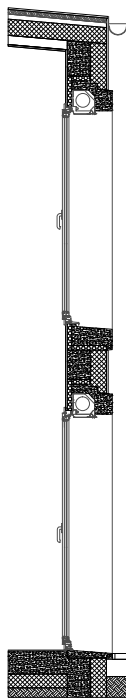


PAYSAGES INTERIEURS

A la lisière de la forêt, cette nouvelle opération de logements intermédiaires inaugure le développement du nouveau quartier du Bois de la Sarre, au Nord-Ouest de la commune d'Homécourt, (Meurthe et Moselle). Compact et rationnel, il s'implante en lanières, développant ainsi des logements profonds éclairés par des baies généreuses. Le dessin de ces baies présente une modénature spécifique qui renvoie à la tradition constructive de la région messinoise. En effet les façades de la commune d'Homécourt sont percées de fenêtres bordées par des cadres en pierre ou en béton, héritage de l'artisanat de la pierre et de la proximité des carrières.

Le projet revisite cette tradition constructive en développant avec l'entreprise Compobaie des cadres en béton préfabriqués. Assemblé en usine, le bloc-baie comprend l'ensemble des menuiseries, l'occultation en volet roulant dont le coffre est dissimulé dans le cadre, le cadre lui-même et dans certains cas le garde-corps ajouré en béton préfabriqué. Ces garde-corps forment des claustras qui laissent passer la lumière, protègent l'intimité des loggias et fabriquent un motif ornemental qui n'est pas sans rappeler celui de la Cité Radieuse de Briey édiflée par le Corbusier en 1961 à seulement quelques kilomètres de là. La baie se décline selon les pièces : la double baie dans les séjours en double hauteur, les grandes fenêtres des étages, les circulations communes éclairées naturellement, les loggias, véritables pièces extérieures et promontoires privilégiés pour observer le grand paysage. Surdimensionnées, elles font rentrer généreusement le paysage et la lumière dans le logement.





COMPOBAIE
SOLUTIONS
Créateur d'ouvertures